

Mestrado Integrado em Arquitetura – Especialização em Urbanismo •
Doutoramento em Urbanismo

A large, stylized red letter 'U' with a 3D effect, set against a blue background. The word 'URBANISMO' is written in white, bold, uppercase letters across the center of the 'U'.

URBANISMO



URBANISMO

O QUE É O URBANISMO?

O Urbanismo é uma atividade que implica o estudo, o planeamento e a criação de projetos à escala da cidade e dos territórios. É uma atividade de carácter multidisciplinar que procura responder aos desafios das sociedades atuais que são complexas e que se debatem com problemas profundos como, por exemplo, as alterações demográficas. É uma atividade que se desenvolve em estreita relação com a arquitetura e a arquitetura paisagista dependendo para o seu correto desempenho de contribuições das áreas da ecologia, geografia, economia, sociologia, entre outras.

OBJETIVOS DA FORMAÇÃO EM URBANISMO

A formação em Urbanismo da FA visa dotar os seus alunos de ferramentas que permitam desenvolver uma atividade profissional informada e atualizada, num domínio de particular exigência técnica e relevância social.

A QUEM SE DESTINA

A formação da FA na área de Urbanismo destina-se a candidatos interessados em obter competências disciplinares e profissionais no âmbito da compreensão, conceção e gestão do território e do espaço urbano.



A ESCOLA

A Faculdade de Arquitetura (FA) oferece cursos conducentes a grau ao nível da Licenciatura, Mestrado e Doutoramento nas áreas da Arquitetura, Urbanismo e Design. Oferece ainda cursos não conducentes a grau que facultam uma formação complementar a profissionais que pretendem adquirir conhecimentos mais aprofundados. Esta ampla oferta de formação faz da FA a maior e mais diversificada escola do país nas suas áreas, com cerca de 3 mil alunos. É também a escola com maior número de alunos estrangeiros provenientes da Europa, mas também de países de outros continentes com os quais a FA possui acordos de intercâmbio. É ainda a escola mais antiga, com raízes que remontam ao século XVI. A sua principal característica é a formação através do Projeto no 1º e no 2º ciclo, onde os conhecimentos adquiridos em todas as disciplinas são aplicados na conceção de objetos que podem ir desde a escala da mão à escala do território. Apesar deste enquadramento, é objetivo da FA formar um leque mais alargado de profissionais, como consultores, investigadores e quadros públicos, em áreas ligadas ao ambiente construído, à cultura e à indústria. Será certamente pela articulação destes objetivos

URBANISMO NA FA

A FA foi a primeira escola portuguesa a proporcionar formação superior em Arquitetura com uma abordagem especializada ao Urbanismo, com a abertura das Licenciaturas em Arquitetura do Planeamento Urbano e Territorial e Arquitetura da Gestão Urbanística a partir de 1992, que se consolidaram com grande sucesso e crescente procura.

A adaptação ao Processo de Bolonha consolidou a formação base, de natureza transversal, em Arquitetura, com o reforço da especialização em Urbanismo com a atribuição do grau de Mestre. Ao nível do Doutoramento em Urbanismo, a experiência adquirida remonta a 1990, sendo a única instituição pública de ensino superior portuguesa a oferecer o grau de Doutor em Urbanismo.

A presença do Urbanismo como área fundamental da oferta letiva da FA estende-se ao nível da sua organização interna, constituindo uma Área

que mais de 95% dos seus graduados obtêm colocação um ano após terminarem o curso. Atualmente, a FA está apostada em formar profissionais capazes de trabalhar com a sociedade portuguesa, contribuindo para aumentar o seu potencial de inovação, competitividade e exportação. Por este motivo, favorece-se o desenvolvimento de projetos finais e de dissertações científicas em colaboração com entidades públicas e privadas, fomentando o empreendedorismo e criando oportunidades futuras para os alunos. A formação no 3º ciclo é dirigida à investigação avançada nas três áreas científicas da FA, sendo enquadrada pelo CIAUD, o centro de investigação classificado de Excelente pela Fundação para a Ciência e a Tecnologia. Neste quadro, foi recentemente criado um centro de prestação de serviços, um gabinete de transferência de tecnologia e uma incubadora de empresas. Como escola moderna, que tenta combinar tradição e inovação, a FA é uma instituição de referência na formação profissional de arquitetos, urbanistas e designers, assim como na produção de investigação especializada e interdisciplinar socialmente reconhecida. – JPD

Científica própria, sendo ainda uma das três áreas em que se organiza o Centro de Investigação em Arquitetura, Urbanismo e Design (CIAUD), unidade onde se articula a componente didática da FA com o desenvolvimento de investigação avançada. Pela natureza intrínseca do fenómeno urbano, a formação e investigação em Urbanismo desenvolvidas na FA operam num campo de grande sinergia e articulação multi-disciplinar, integrando parcerias com outras instituições de ensino superior e da administração pública.

OFERTA FORMATIVA EM URBANISMO

Mestrado Integrado em Arquitetura – 1º ciclo de formação correspondente à Licenciatura em Estudos Arquitetónicos (3 anos), seguido do 2º ciclo, sem especialização, ou com especialização em Arquitetura de Interiores ou em Urbanismo (2 anos).



Doutoramento em Urbanismo (3-5 anos)

CONDIÇÕES DE ACESSO

1 - Alunos que concorrem ao Concurso Nacional de Acesso ao Ensino Superior Código Curso Urbanismo: 0802/G004

Consultar o site da DGES para conhecer os procedimentos e número de vagas:

www.dges.mctes.pt

DGES > Estudantes > Acesso > Concurso Nacional Público

Provas de acesso. Um dos seguintes conjuntos:

03 Desenho + 10 Geometria Descritiva

ou

10 Geometria Descritiva + 16 Matemática

ou

10 Geometria Descritiva + 12 História da Cultura

e das Artes

2 - Alunos a frequentar o Ensino Superior em Portugal ou no Estrangeiro

Consultar site da FA – ver concursos de reingressos, transferência e mudanças de curso
www.fa.ulisboa.pt FA > Estudar > Candidaturas

3 - Alunos com Licenciatura Nacional ou Estrangeira

Consultar site da FA – ver concursos de 2º ciclo, Concursos Especiais (titulares de curso médio ou superior)

www.fa.ulisboa.pt FA > Estudar > Candidaturas

4 - Maiores de 23 anos

Consultar site da FA – ver candidaturas maiores de 23

www.fa.ulisboa.pt FA > Estudar > Candidaturas

CANDIDATURA E INSCRIÇÕES

Os prazos e a forma de inscrição deverão ser consultados no site da FA logo após publicação pela DGES das listas de resultados das candidaturas.

www.fa.ulisboa.pt FA > Estudar > Candidaturas

PROPINAS

O valor das propinas de Licenciatura, Mestrado e Doutoramento é atualizado anualmente devendo o valor e forma de pagamento ser consultado no site da FA.
www.fa.ulisboa.pt FA > Estudar > Propinas



© IVO CAVANEIRA



© ANA BEATRIZ FERNANDES



© MANUEL PIRES

RECURSOS MATERIAIS

A FA disponibiliza aos seus alunos um conjunto amplo de espaços de suporte à vida académica nas suas diversas etapas e que incluem: a Biblioteca, o Centro de Audiovisuais, Reprografia, o atelier 24 horas (espaço para os alunos desenvolverem os seus trabalhos), o Centro Editorial, o Centro Multimédia, o Centro de Cartografia, o Centro de Informática, o Atelier de Moda, as oficinas, o Centro de Prototipagem Rápida, o Laboratório da Cor, o Laboratório de Fotografia e Imagem de Síntese, o Laboratório de Digitalização 3D, o Gabinete da Propriedade Intelectual e Transferência de Conhecimento e a Incubadora da FA.

INICIATIVAS ACADÉMICAS

No decurso do mestrado são várias as iniciativas académicas que ocorrem no âmbito do curso. De entre elas destacam-se as visitas de estudo a obras de referência, museus, exposições; congressos e workshops com a participação de profissionais e professores de renome, nacionais e estrangeiros; as exposições dos trabalhos dos alunos e a sua divulgação em diferentes fóruns e a mobilidade de alunos para cursos de escolas europeias no âmbito do programa Erasmus e de escolas brasileiras e sul americanas ao abrigo de protocolos estabelecidos entre as partes.

PROTOCOLOS DE MOBILIDADE

- 99 acordos no âmbito do Programa Erasmus
- 22 acordos com Universidades da América Latina
- 1 acordo com uma Universidade do Canadá
- 2 acordos com Universidades em Israel
- Participação da FA numa rede de intercâmbio Europa-Japão
- Participação da FA numa rede de intercâmbio com a Europa de Leste

Através de vários programas de mobilidade, a FA faculta aos seus alunos a possibilidade de estudarem um ou dois semestres no estrangeiro. Estes estudos podem ser feitos na Europa ao abrigo do programa Erasmus ou em outros destinos como o Brasil, a Argentina, a Colômbia ou o Canadá, por exemplo, através dos protocolos elaborados diretamente com variadas Universidades internacionais.

A Faculdade de Arquitetura, através dos serviços centrais da Universidade, faz parte do Protocolo com o Santander que concede bolsas de apoio às mobilidades realizadas na América Latina, designadamente através dos programas Santander de Bolsas Luso-Brasileiras e de Bolsas Ibero-Americanas. Para além disso, participa na rede de intercâmbio Europa-Japão, através do programa AUSMIP.

A FA é ainda parceira em 2 programas Erasmus Mundus: EURMED – Master Estudos Urbanos em Regiões Mediterrânicas e TEMPO (Trans-European Mobility Project on Education for Sustainable Development). Os alunos podem ainda recorrer aos programas Erasmus Placement e IAESTE para a realização de estágios profissionais em empresas e centros de investigação.

PRÉMIOS

1º ciclo

Mestrado Integrado em Arquitetura (Licenciatura em Estudos Arquitetónicos)

Melhor Média Geral de Curso:

Prémio Professor Frederico George (300€)

2º ciclo

Mestrado Integrado em Arquitetura, Especialização em Urbanismo

Melhor Projeto Final (melhor classificação):

Prémio Professor José Lamas (300€)

Melhor Dissertação (melhor classificação):

Prémio Professor José Lamas (300€)

3º ciclo

Doutoramento em Urbanismo (CDU)

Atribuição anual, para um mínimo de 10 dissertações concluídas e elegíveis num ano letivo, ou, na ausência dessa condição, atribuição bienal ao conjunto de dissertações concluídas e elegíveis no período de dois anos letivos consequentes.

Melhor Dissertação (melhor classificação):

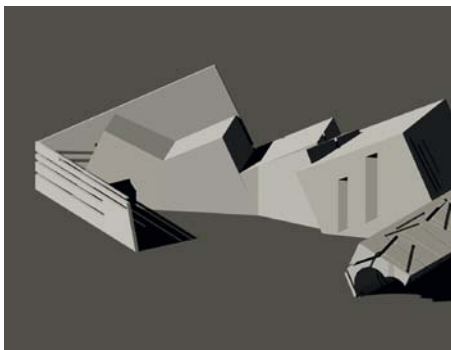
Prémio Professor José Lamas (500€)

Para mais informações consultar o portal da FA.

www.fa.ulisboa.pt

FA > Estudar > Bolsas de estudo

Mestrado Integrado em Arquitetura



© CARLA MARTINS

O grau de mestre em Arquitetura atribuído pela FA pretende conferir aos alunos um conjunto de competências sobretudo de natureza projetual, que lhes permitam, ao longo do processo de ensino/aprendizagem, reconhecer, interrogar e experimentar, ideias, factos e conhecimentos arquitetónicos, de natureza complexa e integradora.

Neste processo, os alunos operam sobre criações humanas onde estão patentes formas de pensamento e de expressão, científicas, humanísticas e artísticas, ligadas ao território, natural e artificial, que designamos como o espaço habitado pelo ser humano.

Esta formação permite desenvolver conhecimentos aprofundados na área científica da arquitetura, do projeto e da prática profissional, podendo constituir a base de desenvolvimento de aplicações originais, em muitos casos em contexto de investigação.

O grau de mestre é conferido aos que demonstrem a capacidade de compreensão e de resolução de problemas em situações novas e não familiares, em contextos alargados e multidisciplinares, relacionados com a arquitetura e o urbanismo; a capacidade para integrar conhecimentos, lidar com questões

complexas, desenvolver soluções ou emitir juízos em situações de informação limitada ou incompleta, incluindo reflexões sobre as implicações e responsabilidades éticas e sociais que resultem dessas soluções e desses juízos e as condicionem; ser capazes de comunicar as suas conclusões e os conhecimentos e raciocínios a eles subjacentes, quer a especialistas quer a não especialistas, de uma forma clara e sem ambiguidades e ainda possuir competências que permitam aos futuros mestres em arquitetura uma aprendizagem ao longo da vida, de um modo fundamentalmente auto-orientado ou autónomo.

OBTENÇÃO DO GRAU DE MESTRE

Após aprovação no Projeto Final de Mestrado, os mestres em Arquitetura, adquirem um estatuto profissional de arquitetos, estando capacitados para o exercício de profissão liberal, administração central, regional e local, indústria e comércio, de construção e investigação científica.

SAÍDAS PROFISSIONAIS

Arquitetos preparados para a conceção, reabilitação e remodelação de edifícios, conjuntos de edifícios, espaços públicos, urbanos, paisagem e território. O âmbito da sua atividade abrange funções distintas que vão da habitação, aos serviços públicos e privados, aos equipamentos de cultura e educação, de saúde, desportivos ou industriais.

Face aos desafios do mundo contemporâneo, preparamos profissionais capazes de se posicionarem num território profissional e disciplinar que obriga a uma permanente redefinição do âmbito e da natureza da sua intervenção.

CORPO DOCENTE

O corpo docente afeto ao mestrado integrado em Arquitetura inclui profissionais com uma vasta experiência de projeto, bem como professores das

outras áreas científicas presentes nesta formação que lecionam os conteúdos específicos a cada unidade curricular numa perspetiva integradora e articulada por uma visão global do curso e das competências a serem adquiridas.

PLANO DO CURSO

O Mestrado Integrado em Arquitetura desenvolve-se em dois ciclos. O primeiro ciclo corresponde à Licenciatura em Estudos Arquitetónicos e visa dotar os alunos de formação básica e abrangente nesta área disciplinar.

O segundo ciclo confere o título de Mestre em Arquitetura e permite uma maior especialização da formação, sem deixar de garantir transversalidade que permita aos recém-formados abordar um leque abrangente de problemas e escalas variadas, em contextos multidisciplinares, constituindo fator de empregabilidade.

A especialização em Arquitetura foca-se tanto no projeto de edifícios novos como na reabilitação de edifícios existentes. A especialização em Interiores está mais vocacionada para a intervenção e reabilitação em espaços pré-existentes, enquanto a especialização em Urbanismo se centra em intervenções no espaço urbano e no território.

Após aprovação no Projeto Final de Mestrado ou na Dissertação, os mestres em arquitetura, adquirem o estatuto profissional de arquitetos, estando capacitados para o exercício de profissão no regime liberal ou na indústria, no comércio, no ensino, na investigação ou ainda na administração central, regional e local. Adquirem também o direito de acesso à Ordem dos Arquitetos.



1º CICLO		
1º semestre	HCS	ECTS
Laboratório de Arquitetura I	9	12,5
Desenho I	6	7
Geometria Descritiva e Conceptual I	3	3,5
Cultura da Arquitetura e da Cidade	3	3,5
Complementos de Matemática e Estatística	3	3,5
2º semestre		
Laboratório de Arquitetura II	9	12,5
Desenho Arquitetónico I	6	7
Geometria Descritiva e Conceptual II	3	3,5
Materiais I	3	3,5
História da Arte Contemporânea	3	3,5
3º semestre		
Laboratório de Arquitetura II	9	12,5
Desenho Arquitetónico II	3	3,5
Geografia Física	3	3,5
História da Arquitetura Clássica e Medieval	3	3,5
Edificações I - Elementos de Suporte e Primários	3	3,5
Sistemas de Representação Digital em Arquitetura		
4º semestre		
Laboratório de Arquitetura III	9	12,5
Desenho na Cidade	3	3,5
Edificações II-Revestimentos/Materiais	3	3,5
Física das Construções	3	3,5
Geografia Urbana	3	3,5
História da Arquitetura na Época Moderna	3	3,5
5º semestre		
Laboratório de Projeto I	9	12,5
Edificações III - Redes e Ins. Técnicas	3	3,5
Conforto Ambiental	3	3,5
Urbanismo I	3	3,5
Estática	3	3,5
Teoria da Arquitetura	3	3,5
6º semestre		
Laboratório de Projeto I	9	12,5
Urbanismo II	6	7
História da Arq ^a . e do Urbanismo. na Época Cont.	3	3,5
Estruturas I	3	3,5
Modelação e Visualização Tridimensional em Arq ^a	3	3,5

ECTS Unidades de Crédito ECTS
HCS Horas de Contacto Semanal

Especialização em Urbanismo



© MARIANA GONÇALVES

SAÍDAS PROFISSIONAIS

A formação neste ciclo de estudos capacita para o exercício de profissão quer como profissional liberal, quer no âmbito da administração central, regional e local, da indústria da construção e da investigação científica. Estes profissionais estão aptos a pensar a cidade e os edifícios e a promover através do projeto a melhor relação entre todas as áreas de conhecimento envolvidas no projetar das escalas do edifício e da cidade.

CORPO DOCENTE

O corpo docente do Mestrado Integrado em Arquitetura, com especialização em Urbanismo, é caracterizado por uma grande diversidade e abertura, num espectro que vai das artes às ciências, e que permite a constituição de equipas transdisciplinares com impacto nas áreas da docência e da Investigação. A maior parte da equipa docente é doutorada e em regime de tempo integral, abrangendo os diversos domínios da especialidade do Mestrado, contando ainda com uma experiência alargada e forte relação com o mundo profissional e da administração pública. A sólida qualificação do corpo docente suporta uma perceção alargada e interdisciplinar da formação em Arquitetura e Urbanismo, recorrendo a novas tecnologias nos processos de aprendizagem e ainda com ligações à atividade de investigação desenvolvida na FA e no seu centro de investigação - CIAUD.

Os objetivos do ciclo de estudos integrados conducente à obtenção do Grau de Mestre em Arquitetura, com especialização em Urbanismo pela FA compreendem a aquisição, por parte do aluno, de um conjunto de competências sobretudo de natureza projetual, cuja construção e fundamentação, ao longo do processo de ensino e aprendizagem, reconheça, interogue, pondere e experimente ideias, factos e conhecimentos de natureza complexa e integradora, nos quais se manifestam as criações humanas onde estão patentes as suas formas de expressão e pensamento científico, humanístico e artístico, ligadas ao território.

Conferindo um enfoque especializado no 2º ciclo sobre as matérias do urbanismo e da gestão urbanística, o ensino tem por base o exercício do Projeto, que compreende uma transversalidade de escalas de trabalho que vão do território ao edifício, no âmbito do qual se procede à integração das outras matérias lecionadas, relativas às diferentes áreas do saber. Ao longo do processo de aprendizagem são estimuladas as capacidades de pesquisa e fundamentação, numa atitude permanente de observação, interrogação, ponderação e experimentação prática.

2º CICLO

7º SEMESTRE

	HCS	ECTS
Laboratório de Projeto IV	9	12,5
Infraestruturas e Redes Urbanas	6	7,0
Direito da Arquitetura e do Urbanismo	3	3,5
Sociologia Urbana	3	3,5
Economia Urbana	3	3,5

8º SEMESTRE

Laboratório de Projeto V	9	13,0
Arquitetura da Paisagem	6	7,0
Teoria e Métodos do Urbanismo	3	3,5
Administração Urbanística	3	3,5
Optativa de Especialização	1,5	1,5
Optativa de Especialização	1,5	1,5

9º SEMESTRE

Laboratório de Projeto IV	13	13,0
Reabilitação Urbana	6	7,0
Sistemas Viários e Transportes	3	3,5
Optativa de Especialização	1,5	1,5
Optativa de Especialização	1,5	1,5
Seminários de Investigação	3	3,5

10º SEMESTRE

Projeto Final Mestrado ou Dissertação	9	22,0
Seminários de apoio ao PFM ou Dissertação	3	8,0

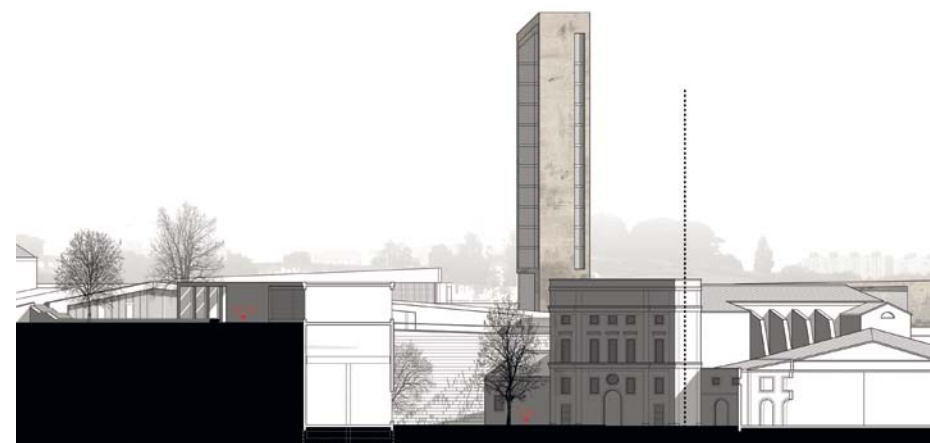
ECTS Unidades de Crédito ECTS
HCS Horas de Contacto Semanal

PROJETOS DE ALUNOS

- 1-2 Vista de projeto • Pedro Paredes
- 3 Planta de projeto • António Amado
- 4-5 Vista e planta de projeto • Miguel Chuva Gomes
- 6-7 Planta e vista de projeto • Deolinda Farinha



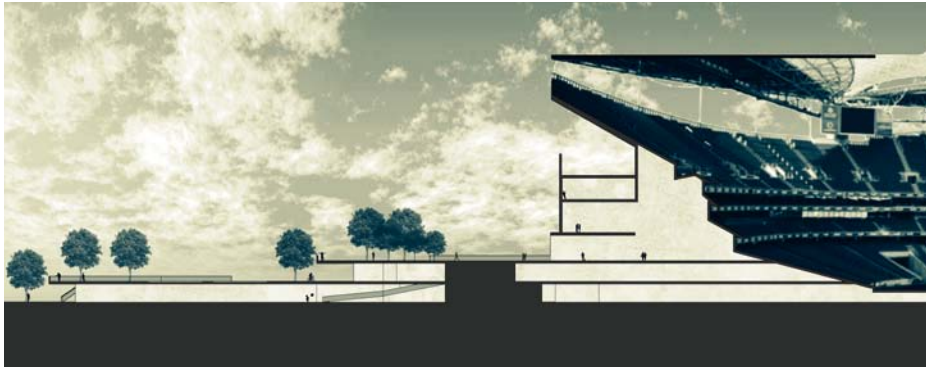
1



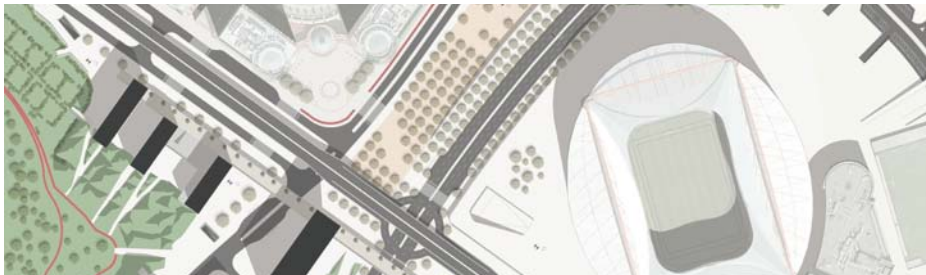
2



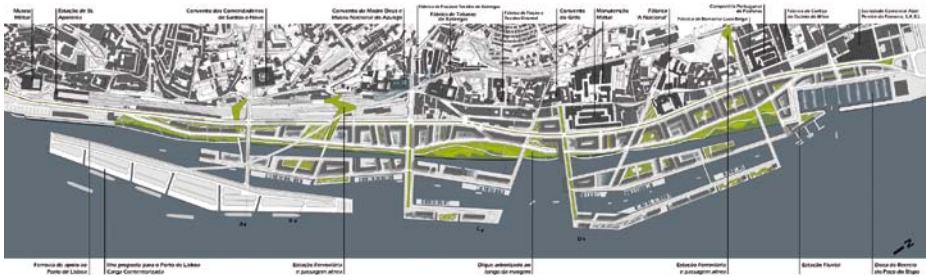
3



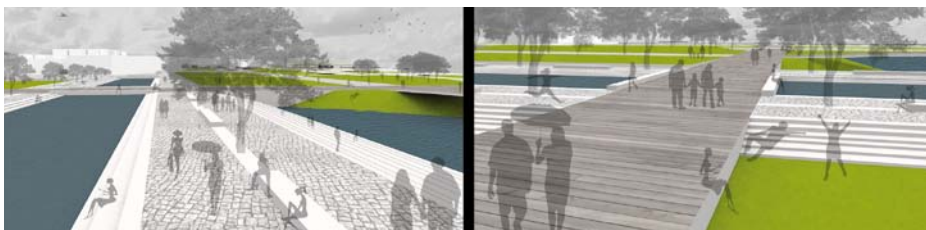
4



5



6



7

TESTEMUNHOS

© OMA - Office of Metropolitan Architecture



Durante os estudos na FA adquiri importantes conhecimentos sobre projetos de larga escala de planeamento urbano, desenvolvendo uma abordagem multi-disciplinar para questões de design complexos. Esta aprendizagem tem sido a base para a construção de uma vasta experiência urbanística.

Diana Cruz

Licenciada em Arquitetura de Gestão Urbanística pela FA, 2006. Integra actualmente a equipa do atelier OMA em Roterdão, com coordenação do Arquitecto Rem Koolhaas.



A minha formação na Faculdade de Arquitectura, teve e tem ainda um papel importante no meu percurso académico, principalmente no que concerne às oportunidades que se esboçaram após terminar o curso em 2006. Considero a minha formação académica na Faculdade de Arquitectura significativamente sólida no panorama internacional e penso que graças a esta instituição tive acesso a uma formação em urbanismo e arquitectura particularmente robusta e bem estruturada, o que me qualificou a aceder a uma bolsa de estudo e a programas de pós-graduação no Japão (mestrado e doutoramento).

Rita Dionísio

Licenciada em Arquitetura de Gestão Urbanística pela FA, 2006. Doutoranda, Ota Laboratory, Department of Architecture, The University of Tokyo, Institute of Industrial Science.



Os conhecimentos adquiridos na FA foram essenciais para a consolidação da carreira autárquica ligada ao Planeamento Urbano e Territorial.

Pedro Brito Dinis

Licenciado pela FA em Arquitetura de Planeamento Urbano e Territorial, 1998. Ingressou na Câmara Municipal de Lisboa em 1997, onde exerce cargos de coordenação desde 2003 e chefia desde 2006, sendo atualmente Chefe de Divisão de Projetos e Estudos Urbanos do Departamento de Planeamento e Reabilitação Urbana.



© RUI FILIPE BAPTISTA

Doutoramento em Urbanismo

CURSO DE DOUTORAMENTO EM URBANISMO (CDU)

O ciclo de estudos conducente ao grau de Doutor integra:

- A realização de um curso de doutoramento, composto por diversas unidades curriculares, conforme o plano de estudos do curso;
- A preparação de uma tese original e especialmente elaborada para este fim, adequada à natureza do ramo de conhecimento ou da especialidade e que contribua para o alargamento das fronteiras do conhecimento.

Procura-se promover uma relação de multidisciplinaridade entre os cursos de Doutoramento da FA, quer em termos de unidades curriculares obrigatórias comuns, quer de unidades curriculares optativas.

O plano de estudos organiza-se segundo os princípios de Bolonha, de modo a que no 1º ano os doutorandos adquiram conhecimentos e aptidões sobre (1) as metodologias de investigação próprias da disciplina, (2) as várias linhas de investigação

a que o corpo docente do curso está ligado e (3) adquiram competências para construir um projeto de investigação individual, ponto de partida para a dissertação. O 1º ano culmina com a aprovação do Projeto de Tese, que permite ao doutorando registar o tema e realizar o trabalho individual de investigação. Os 2º e 3º anos destinam-se especificamente ao desenvolvimento e operacionalização da investigação, culminando com a apresentação da dissertação.

OBJETIVOS DO CURSO

O objetivo do Curso de Doutoramento em Urbanismo é permitir a aquisição de conhecimentos aprofundados em áreas científicas mais específicas dentro do campo do Urbanismo, que possam ser úteis para a prática da investigação, mas também para o ensino e a prática profissional. O curso inclui uma componente curricular de um ano e uma componente de investigação de pelo menos dois anos conducente ao desenvolvimento de uma tese original.



© ANA LÚCIA SERRANO

O curso visa o desenvolvimento da capacidade para realizar investigação no domínio do Urbanismo e exercer a prática profissional apoiada em conhecimentos fortemente especializados.

CANDIDATURA

A candidatura é feita com base em formulário próprio (descarregar em www.fa.ulisboa.pt), onde estão indicados os documentos obrigatórios e optativos para efetuar a inscrição. Os documentos são entregues na Secretaria de Pós Graduação após pagamento da taxa de inscrição na Tesouraria da FAUD.

TUTOR / ORIENTADOR

Os candidatos podem indicar um Tutor quando se candidatam ao programa doutoral ou podem optar por ter um Tutor indicado pela Comissão Científica do Curso. Para formalizarem a aprovação do Projeto de Tese, os alunos terão que ter já definido o Orientador Científico.

COORDENAÇÃO

Coordenador do CDU
Professor Associado Carlos Dias Coelho

Secretaria de 3º ciclo
Cláudia Barros, Marta Marques,
Cláudio Ribeiro
Tel: +351 213 615 818/ 082
sec_prograduacao@fa.ulisboa.pt
cd_urbanismo@fa.ulisboa.pt

DURAÇÃO OFICIAL

Anos 3
Semestres 10
Semanas de aulas p/ano 14
Créditos ECTS 180

HORÁRIO LETIVO

As aulas decorrerão às sextas-feiras, nos períodos entre 9h-13h e 14h-20h.



FACULDADE DE ARQUITETURA

Rua Sá Nogueira
Pólo Universitário, Alto da Ajuda
1349-055 Lisboa
Tel. +351 213 615 000
Fax +351 213 625 138
geral@fa.ulisboa.pt
www.fa.ulisboa.pt

Coordenadas GPS

38 42.778N

9 11.688W

Transportes

Autocarros Carris

723 • 729 • 742 • 760

Secretaria de Graduação (1º e 2º Ciclo)

Edifício 2 / Horário de Atendimento

2ª, 4ª, 6ª • 9h30 - 12h30

3ª • 13h30 - 16h30

5ª • 13h30 - 16h30 / 17h - 19h

sec_graduacao@fa.ulisboa.pt

graduacao.fa.ulisboa.pt

Tel. geral +351 213 615 027/ 070

Secretaria de Pós-Graduação (3º Ciclo)

Edifício 5 / Horário de Atendimento

2ª, 4ª • 9h30 - 12h30

3ª e 5ª • 13h30 - 16h30

6ª • 9h30 - 12h30 / 13h30 - 16h30

Períodos de inscrição

2ª - 6ª • 9h30 - 12h30 / 13h30 - 16h30

sec_posgraduacao@fa.ulisboa.pt

Tel. geral +351 213 615 818/ 082

Mestrado Integrado em Arquitetura

mi_arquitectura@fa.ulisboa.pt

coord_mi_arq@fa.ulisboa.pt

Especialização em Urbanismo

mi_urbanismo@fa.ulisboa.pt

Doutoramento em Urbanismo

cd_urbanismo@fa.ulisboa.pt

Coordenação 1º ciclo coord_ciclo1@fa.ulisboa.pt

Coordenação 2º Ciclo coord_ciclo2@fa.ulisboa.pt

ESTUDOS EM URBANISMO

1º CICLO + 2º CICLO • Mestrado Integrado
em Arquitetura – Especialização em Urbanismo

3º CICLO • Doutoramento em Urbanismo

FORMAÇÃO CONTÍNUA

Cursos de Estudos Avançados

